

CARACTERÍSTICAS:

Fechadura mecânica de sobrepor;

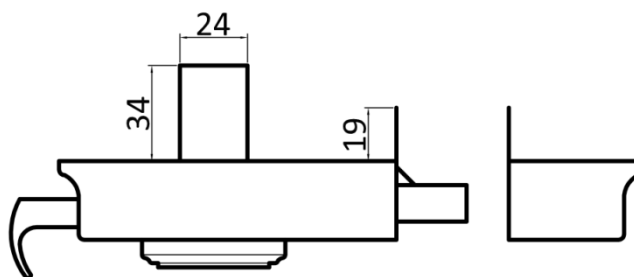
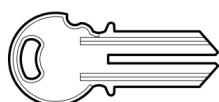
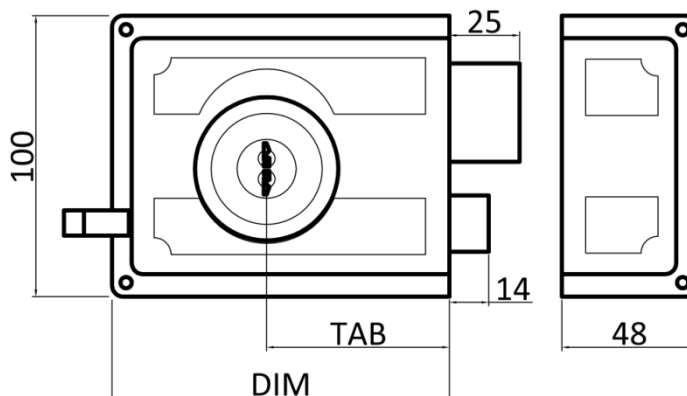
A fechadura é fixada à porta em 4 pontos;

Para portas de espessura de 19 a 34mm;

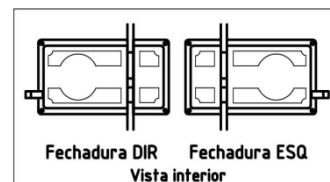
Difere para porta direita e porta esquerda;

Cilindro exterior fixo em latão maciço, com 9 pinos que se accionam em simultâneo;

Três chaves de 2 entradas em latão niquelado, que movimentam a língua em 2 voltas.


MEDIDAS:

COMERCIAL	DIM (mm)	TAB (mm)
x10	100	55
x12	120	65


ACABAMENTOS:

MATÉRIA PRIMA / ACABAMENTOS	INOXM Inox mate	MCR Metais cromados	MPO Metais polidos
Caixa, Coberta, Chapa testa	Inox AISI 304 Escovado	Aço pintado Castanho epoxy	
Roseta	Latão Cromado		
Espelho	Inox AISI 430		Latão Polido (verniz epoxy)
Cilindros, Língua, Trinco, Puxador	Latão Cromado		

CLASSIFICAÇÃO: EN 12209:2003 2 F 7 0 0 A 3 J A 0 0